

AEROGARE BANGUI—RCA

AEROPORT INTERNATIONAL BANGUI M'POKO

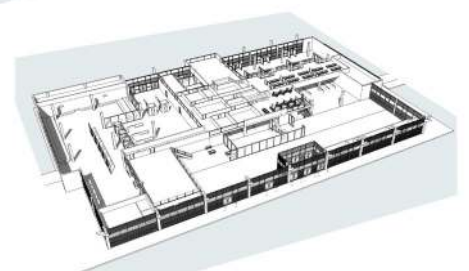
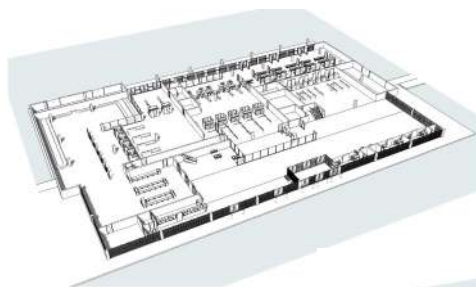
Aérogare passager 500 000 pax/ans

Locaux police de l'air—Poste douane

BIM : LOD 350 — niveau 2



Définition du programme et Conception d'un aérogare international moderne d'une capacité de 500 000 pax/ans à Bangui en République Centrafricaine. Le mode constructif est adapté au climat et contraint par les nécessités et contraintes d'approvisionnement ainsi que d'un délais de réalisation serré. Notre mission à consisté en la programmation, la réalisation d'une avant projet architectural et la production des éléments de communication visuelle (perspectives / vidéo visite virtuelle)



Mission : **Programmation - Conception AVP - Visuels**

Maître d'ouvrage : **Akkad Group**

SDP : **5 600 m²**

Budget : **14M€**

Avancement : **AVP mars 2020**



AD REM ARCHITECTURE SARL
5 rue Lavoisier 60200 COMPIEGNE
799 351 788 RCS COMPIEGNE CROA S16506
mail : agence@adrem.archi tel : 03 44 86 91 06

