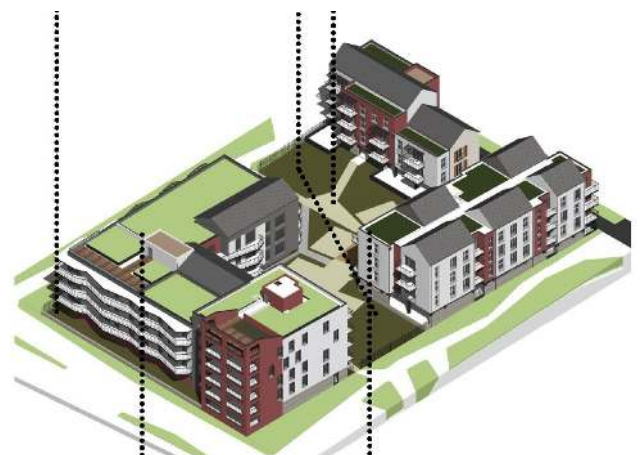




Le projet consiste en la construction en bord de l'Oise, de 85 logements répartis en 4 bâtiments au programme mixte accession privée/vente en bloc à bailleur.

De part le parti-pris architectural, le coeur d'ilot conserve une forte proportion de pleine terre, offrant la possibilité aux végétaux implantés de créer une véritable oasis de fraîcheur et de biodiversité.

Le traitement du nivellement permet de créer de vastes jardins de pluie récupérant les eaux pluviales des voiries et toitures. Plantés d'arbres, arbustes, vivaces et graminées, ces jardins sont visibles depuis les cheminements internes comme externes au lot, participant ainsi au paysage visible de la ZAC, et plus largement des berges de l'Oise.



Mission: **CONCOURS PROMOTEUR CONCEPTEUR**
 Maître d'ouvrage: Groupe **Edouard DENIS**
 Equipe: **Ad Rem Architecture - Floreal—acp—Symoe**
 Coût: 8 650 000 €
 Surface de plancher: **5015 m²**



AD REM ARCHITECTURE SARL
 5 rue Lavoisier 60200 COMPIEGNE
 799 351 788 RCS COMPIEGNE CROA S16506
 mail : agence@adrem.archi tel : 03 44 86 91 06

