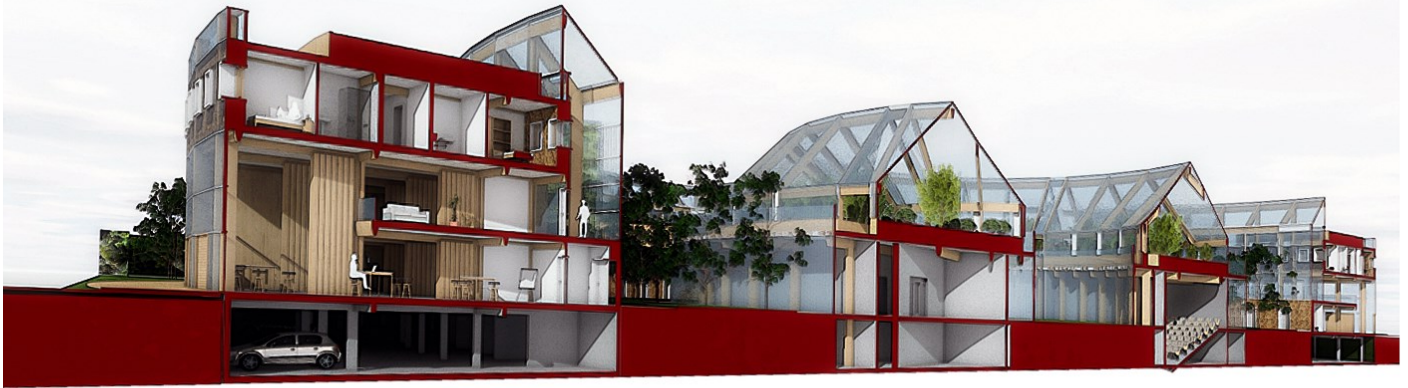




Essonne (91)

BIM : maquette numérique 3d



Le projet est basé sur la notion du garage, un espace de prime abord rattaché à la maison où l'on peut bricoler tranquillement. Mais c'est également un lieu important dans l'histoire de l'innovation technologique où de nombreuses entreprises innovantes ont vu le jour notamment *Hewlett Packard, Apple, Google...* Ce concept de « garage » innovant devait donc être matérialisé concrètement par un lieu dans l'esprit start-up, où les usagers pourront tester et prototyper librement leurs idées. Chaque unité se développe indépendamment depuis le sous-sol jusqu'en toiture et forme ainsi un bâtiment en cercle. Un module « garage » se décompose sur plusieurs niveaux, affecté chacun à une activité. Le stationnement des véhicules s'effectue en sous-sol, accessible par une rampe à l'extérieure. Le rez-de-chaussée est affecté à l'espace de travail délimité par des cloisons amovible tout hauteur permettant ainsi de communiquer ou non avec les autres « garages ». Le niveau R+2 accueille deux chambres par unité, permettant aux usagers de se reposer à même leur lieu de travail. L'ensemble s'articule afin de donner l'accès à une usine 4.0 mutualisée permettant prototypage et petites séries avec des machines outils numériques et imprimantes 3D métal dernières génération.

Au centre de l'anneau, un second volume de gabarit R+1 accueille également les espaces communs: amphithéâtre, laboratoire, **salle d'exposition**, **salle multisport**, administration, cafétéria/ épicerie proposant à la vente les fruits et légumes cultivés sur les toits.



Structure et charpente bois
ITE paille/polycarbonate
Permaculture et serres en couverture



Mission: **CONCEPTION—Architecte/ Economiste/Paysagiste**
 Maître d'ouvrage: **LesGarages xyz**
 Coût: **40 M€**
 Surface de plancher: **13 520m²**
 Avancement: **APS janvier 19**



AD REM ARCHITECTURE SARL
 5 rue Lavoisier 60200 COMPIEGNE
 799 351 788 RCS COMPIEGNE CROA S16506
 mail : agence@adrem.archi tel : 03 44 86 91 06

