

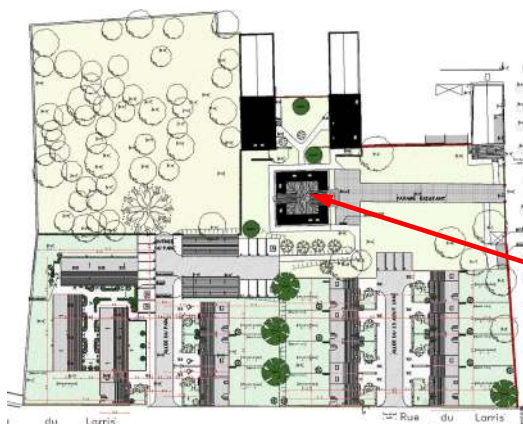
LOGEMENT

Noailles (60)

Réhabilitation d'une maison de maître et ses dépendances
en 16 logements
Construction de 21 logements

Maquette numérique 3D—BIM niveau 1

Construction de 12 logements individuels en accession à la propriété, 9 logements individuels locatifs pour personnes âgées. Réhabilitation d'une maison de maître en 9 appartements locatifs, et ses 3 dépendances en 7 logements locatifs, création des voiries internes et aménagement d'un parc rétrocedé à la commune.



Maison de maître- Plan RDC projet



Bâtiment initial d'une des dépendances

Mission: **Complète loi MOP - ECONOMISTE**
Maître d'ouvrage: **OPAC DE L'OISE**
Equipe: **Ad Rem Architecture / 2AD Architecture**
Coût: **3 488 000 €**
Surface de plancher: **1655m²**
Avancement: **Livré**



AD REM ARCHITECTURE SARL
5 rue Lavoisier 60200 COMPIEGNE
799 351 788 RCS COMPIEGNE CROA S16506
mail : agence@adrem.archi tel : 03 44 86 91 06

